



CAT® S61



A **TOOL** TO HELP GET ANY JOB DONE



RECuento de que es una imagen térmica



Todos los objetos emiten o reflejan energía térmica.

La cámara térmica FLIR visualiza esto de una manera que podemos interpretar.

La cámara detecta energía térmica sin necesidad de luz visible. Esto lo hace perfecto para ver en habitaciones llenas de humo o en la oscuridad.

La precisión térmica y la sensibilidad térmica son cosas diferentes

La cámara tiene una precisión de +/- 5% para medir la temperatura, sin embargo, puede detectar cambios muy pequeños en la temperatura (0,1 ° C).

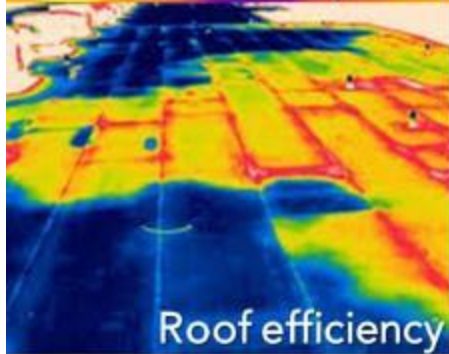
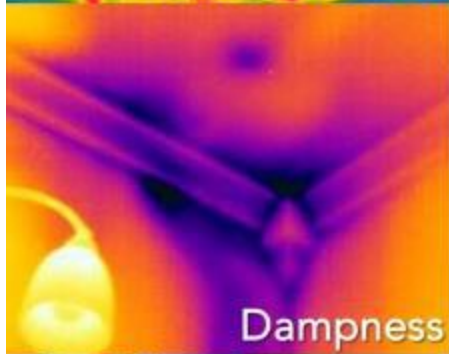


CIENTOS DE USOS

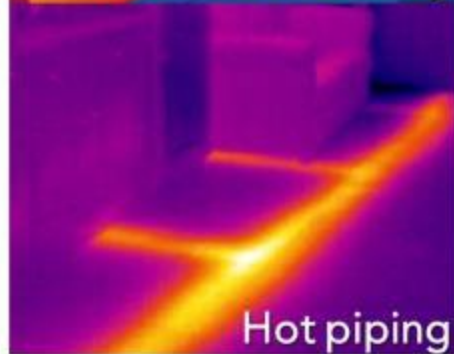
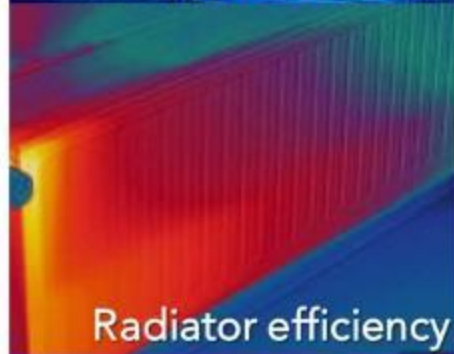
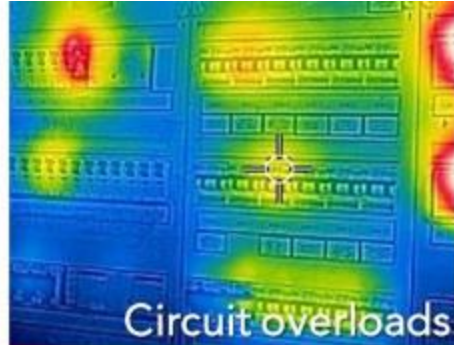
CAT® PHONES



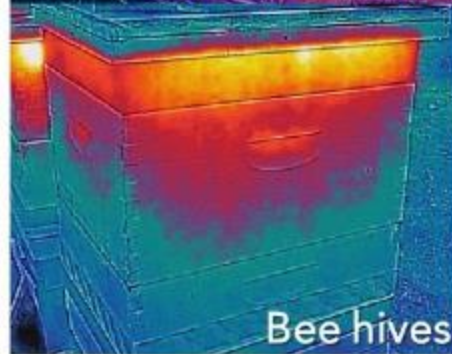
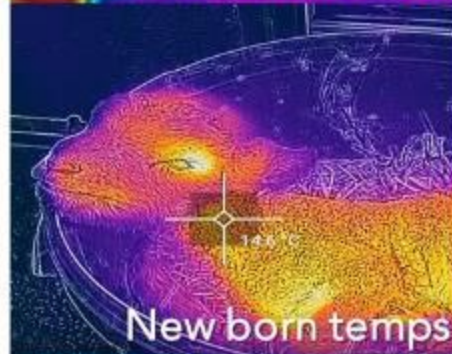
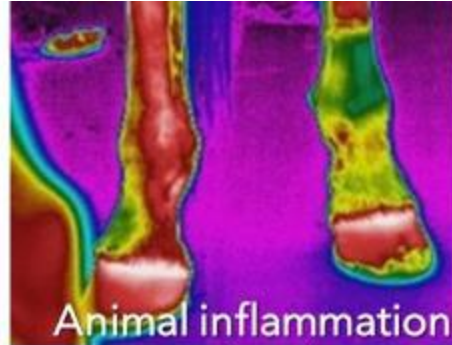
CONSTRUCCION



REPARACIONES



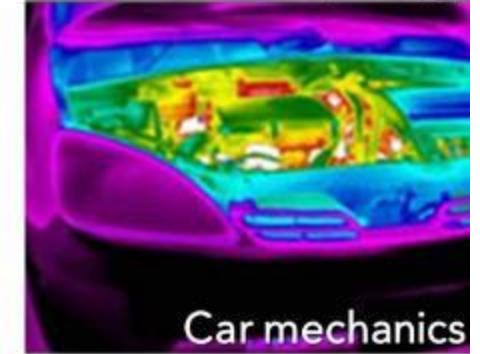
AGRICULTURA



EMERGENCIA



OTROS



SENSOR DE CALIDAD DE AIRE DE INTERIOR

CAT® PHONES



SENSOR DE COV INTEGRADO

El Cat S61 dispone de un innovador sensor de calidad de aire de interior (un sensor de COV), que permite a los usuarios controlar la calidad del aire en el que están trabajando.

¿QUÉ ES UN COV?

Un COV es un "componente orgánico volátil", es decir, contaminantes del aire que se encuentran habitualmente en entornos de trabajo, por ejemplo:

- Pinturas
- Disolventes
- Pegamentos y adhesivos
- Alfombras
- Muebles
- Productos de limpieza
- ... pero también en seres humanos





UNA HERRAMIENTA INTEGRADA DE MEDICIÓN DE DISTANCIA POR LÁSER

El Cat S61 es el primer teléfono inteligente del mundo en tener una herramienta integrada de medición de distancia por láser

MEDICIÓN DE DISTANCIA POR LÁSER

- Medición de distancias punto a punto de hasta 8 m
- Cálculo del área
- Cambio entre el sistema métrico y las unidades inglesas
- Toda la información está geotiquetado y se puede exportar

USUARIOS OBJETIVO:

- Comerciantes
- Profesionales de mejoras del hogar
- Diseñadores de interiores
- Asesores de seguros
- Agentes inmobiliarios
- Personal de servicio de

CASOS DE USO:

- Presupuestos de mejoras del hogar
- Medición de habitaciones
- Cálculo de necesidades de materiales
- Medición de lugares de accidentes



**DIMENSIONES**

163 x 78 x 13 mm

250g

CREDENCIALES ROBUSTAS

A prueba de caídas

MIL SPEC 810G

A pruebas de polvo y agua a presión
(IP68 & IP69K) **3m por1 hora**Capaz e ser lavado y desinfectado con
agua y jabón**BATERIA**

4,500mAh (soporta carga rápida)

SISTEMA OPERATIVO

Android 9

MEMORIA

4GB RAM, 64GB ROM, microSD™

PROCESADOR

Qualcomm SDM630 Snapdragon 630

Octa-core 2.2 GHz Cortex-A53

CAMARA

16MP PDAF, FLIR cámara térmica

(Lepton module)

8MP cámara frontal

PANTALLA

5.2" Full HD.

Protegida por Corning® Gorilla® Glass 5

Uso con guantes y manos mojada

SENSORES

NFC, proximidad, GPS,

Luz, Compas, Gyro, Sensor de aire, Cámara térmica and
medición de distancia asistida por laser.**CONECTIVIDAD**

4G LTE CAT 6, VoLTE, VoWiFi, ViLTE

[bands: 1/2/3/4/5/7/8/12/13/17/25/26/28/29/66]

3G HSPA+ [bands: 1/2/4/5/8]

2G GSM [bands: 2/3/5/8]

Wi-Fi 2.4/5GHz (A/B/G/N/AC)

Bluetooth 5.0

USB type C (waterproof)

3.5mm audio jack (a prueba de agua)

EMPRESARIAL

Enterprise Ready

Android Enterprise support (AE test suite passed)

Zero-touch support

EMM enrolment/basic policy provisioning tested with:

VMware Workspace ONE, IBM MaaS 360, SOTI, Mobile

Iron